

平成21年度
総合問題
(生活科学科 食物栄養専攻)

9:30～11:00

注意事項

- 1 試験開始の合図があるまで、問題冊子、解答用紙に手を触れてはいけません。
- 2 この問題冊子は8ページで、解答用紙は3枚あります。
- 3 試験開始の合図があったら、まずページ数、枚数を確認し（足りない場合は、手を挙げて監督者に知らせること）、全部の解答用紙に受験番号を記入してください。
- 4 試験中に、印刷の不鮮明な箇所やページの脱落などに気づいた場合は、手を挙げて監督者に知らせてください。
- 5 解答は、解答用紙の所定の欄に記入してください。
- 6 この問題冊子にある余白のページは、下書きなどに利用してかまいません。
- 7 試験終了後、問題冊子と受験票は持ち帰ってください。

1 図 1～3 は平成 16 年に実施された「第 1 回子ども生活実態基本調査」で示された「起床時刻」「就寝時刻」「睡眠時間」である。図 4 は「平成 18 年国民健康・栄養調査結果の概要」の「朝食の欠食率」の結果を表している。

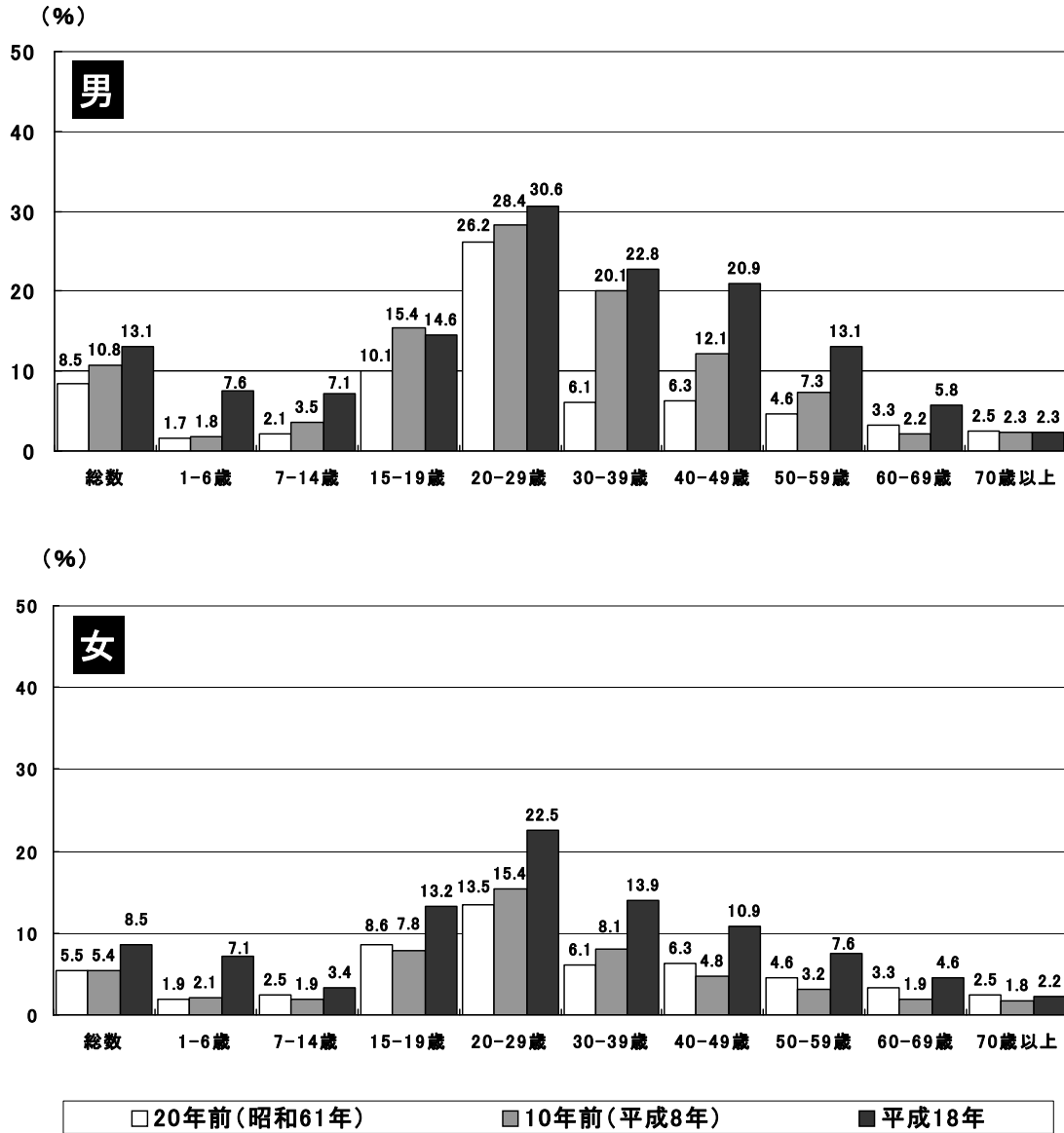
子どもの生活変化と朝食の欠食との関連および問題点について 400 字以内で述べなさい。

【省略】

(Benesse 教育研究開発センター『研究所報』Vol.33 より)

【ベネッセコーポレーション, 2005 年, 19 ページ】

図4 朝食の欠食率（1歳以上）



(注) 本調査での「欠食」は以下3つの場合の合計である。

- ① 何も食べない（食事をしなかった場合）
- ② 菓子、果物、乳製品、嗜好飲料などの食品のみ食べた場合
- ③ 錠剤・カプセル・顆粒状のビタミン・ミネラル、栄養ドリンク剤かりゅうのみの場合

(厚生労働省ホームページより)

2 日本の食料自給率は世界的に見て極めて低く、平成17年度には40%、平成18年度には39%と低いままに推移している。そこで、政府は国全体で食料自給率向上に取り組むばかりではなく、各地方自治体においても食料自給率向上に取り組むよう促し、都道府県別食料自給率を公表している。鹿児島県の食料自給率は平成17年度83%、平成18年度85%となっている。

表1、2から、他の都道府県と比較した鹿児島県の農業生産の特徴を400字以内で述べなさい。

表1 主要部門別産出額ベスト5の都道府県（平成18年）

単位：億円

	総農業産出額		米		野菜	
	都道府県	産出額	都道府県	産出額	都道府県	産出額
1位	北海道	10,527	新潟県	1,831	北海道	1,712
2位	鹿児島県	4,079	北海道	1,164	千葉県	1,570
3位	千葉県	4,014	秋田県	1,108	茨城県	1,512
4位	茨城県	3,988	福島県	975	熊本県	975
5位	宮崎県	3,211	山形県	919	愛知県	934

	果実		肉用牛		乳用牛のうち生乳	
	都道府県	産出額	都道府県	産出額	都道府県	産出額
1位	青森県	771	鹿児島県	800	北海道	2,683
2位	和歌山県	675	北海道	668	栃木県	284
3位	長野県	532	宮崎県	613	千葉県	246
4位	山梨県	514	熊本県	295	群馬県	235
5位	愛媛県	466	栃木県	229	熊本県	229

	豚		鶏	
	都道府県	産出額	都道府県	産出額
1位	鹿児島県	730	鹿児島県	761
2位	宮崎県	505	岩手県	660
3位	茨城県	393	宮崎県	617
4位	千葉県	347	青森県	330
5位	群馬県	306	千葉県	328

(農林水産省ホームページより)

表2 主要都道府県の農業産出額上位10品目（平成18年）

単位：億円

	鹿児島	産出額	北海道	産出額	青森	産出額
1位	肉用牛	800	生乳	2,683	りんご	730
2位	豚	730	米	1,164	米	589
3位	ブロイラー	429	小麦	751	豚	214
4位	米	240	ばれいしょ	692	ブロイラー	158
5位	鶏卵	211	肉用牛	668	鶏卵	148
6位	かんしょ	192	てんさい	635	やまのいも	133
7位	茶（生葉）	186	乳牛	573	にんにく	95
8位	さとうきび	112	たまねぎ	391	だいこん	88
9位	ばれいしょ	99	軽種馬	381	肉用牛	81
10位	ひな（他市町村販売）	82	豚	283	葉たばこ	66

	山形	産出額	東京	産出額	新潟	産出額
1位	米	919	こまつな	34	米	1,831
2位	さくらんぼ	211	ほうれんそう	18	豚	149
3位	豚	100	日本なし	17	鶏卵	148
4位	肉用牛	92	トマト	14	生乳	74
5位	りんご	88	切り葉	14	ひな（他市町村販売）	50
6位	生乳	83	生乳	10	種卵（他市町村販売）	39
7位	ぶどう	77	えだまめ	10	肉用牛	32
8位	すいか	51	キャベツ	8	ゆり	31
9位	西洋なし	41	ばれいしょ	7	葉たばこ	31
10位	メロン	34	だいこん	7	日本なし	31

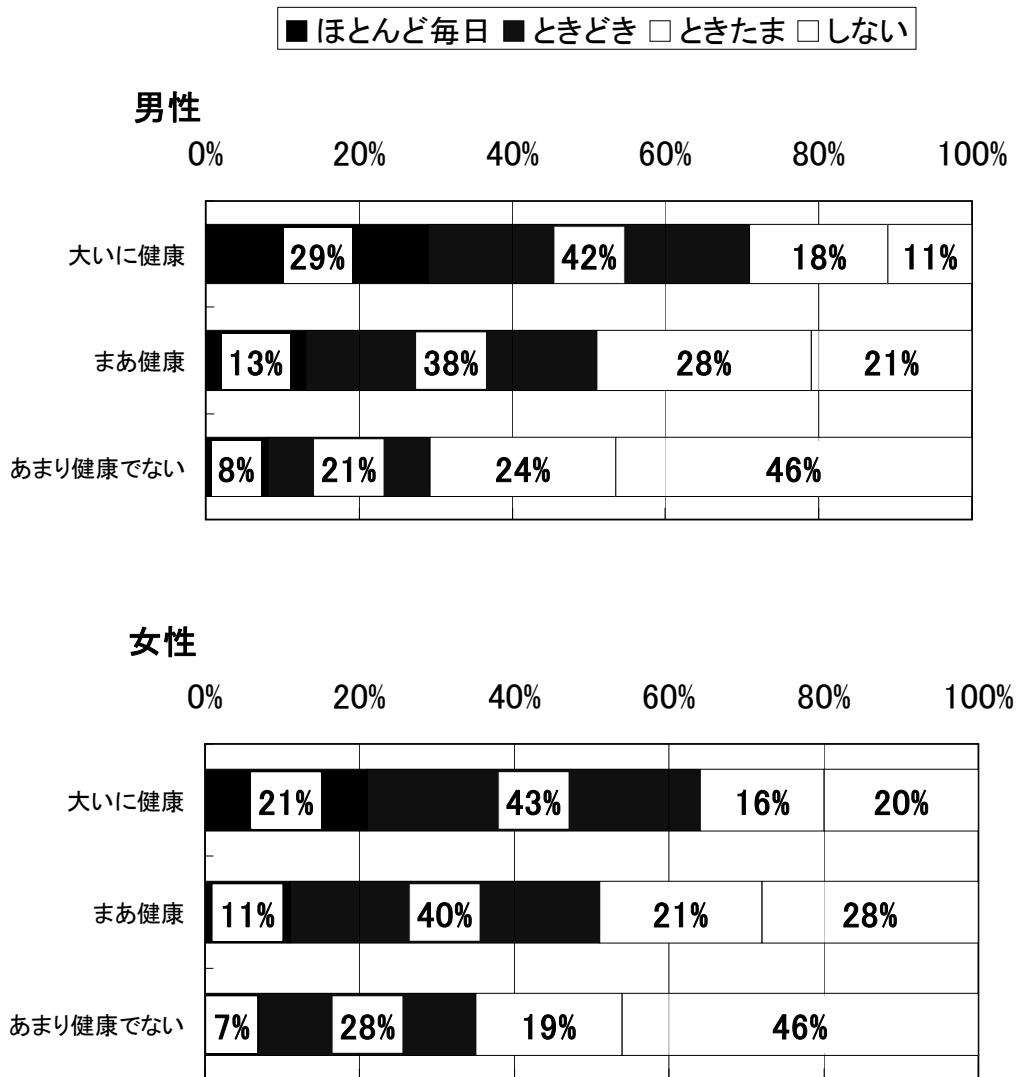
	愛知	産出額	大阪	産出額	福岡	産出額
1位	米	331	米	72	米	363
2位	きく	254	ぶどう	32	いちご	174
3位	鶏卵	215	なす	24	鶏卵	120
4位	豚	209	みかん	22	生乳	100
5位	生乳	179	ねぎ	20	小麦	97
6位	トマト	143	生乳	15	庭園樹苗木	74
7位	キャベツ	106	しゅんぎく	13	なす	64
8位	いちご	97	トマト	8	きく	59
9位	肉用牛	94	非結球つけな	7	ぶどう	58
10位	みかん	90	こまつな	7	ねぎ	54

	熊本	産出額	宮崎	産出額	沖縄	産出額
1位	米	386	肉用牛	613	肉用牛	163
2位	肉用牛	295	豚	505	さとうきび	153
3位	トマト	251	ブロイラー	455	豚	115
4位	生乳	229	米	234	きく	100
5位	みかん	165	きゅうり	183	鶏卵	45
6位	豚	164	ピーマン	114	生乳	39
7位	メロン	121	生乳	90	葉たばこ	33
8位	すいか	119	葉たばこ	77	にがうり	27
9位	いちご	115	鶏卵	75	マンゴー	25
10位	なす	85	かんしょ	68	パイナップル	14

（農林水産省ホームページより）

3 下の図1は、平成18年度に文部科学省が調査した20歳から79歳における「健康状態に関する意識別運動・スポーツの実施頻度」である。この図から読み取れる健康状態に関する自己認識とスポーツの実施頻度との関連性を300字以内で述べなさい。

図1 健康状態に関する意識別運動・スポーツの実施頻度



(注) 1. ほとんど毎日：週3～4日以上
 ときどき：週1～2日程度
 ときたま：月1～3日程度
 2. パーセント数値は、小数点以下第1位を四捨五入して表記してある。

(文部科学省ホームページ「『平成18年度体力・運動能力調査』の概要」より)

